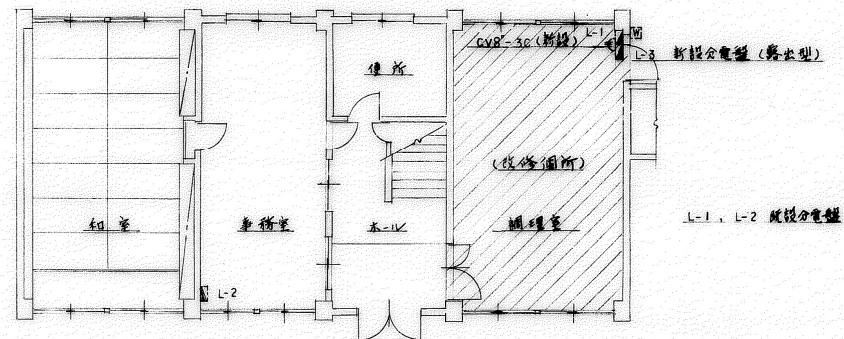
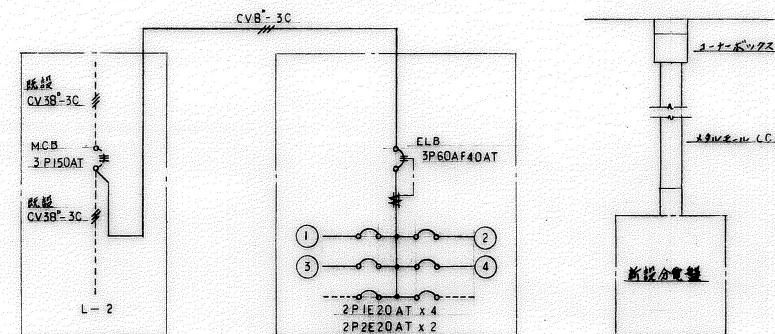


工事場所 高知市緑地 422-1

附近見取図



1階平面図 1/100



主幹 中絶線と保護管付

BQ 60406 WK

既設分館 (L-1)

新設分館 (L-3) 新設

天井引下分館分館

高知市建設部建築住宅課

1級建築士登録第

号建築住宅課長

工事名

高知市海老川町民会館新築改築工事設計図

図面名

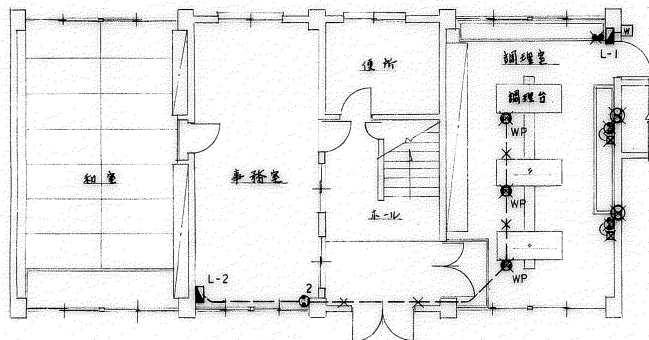
附近見取図、給電図

課長補佐係長設計

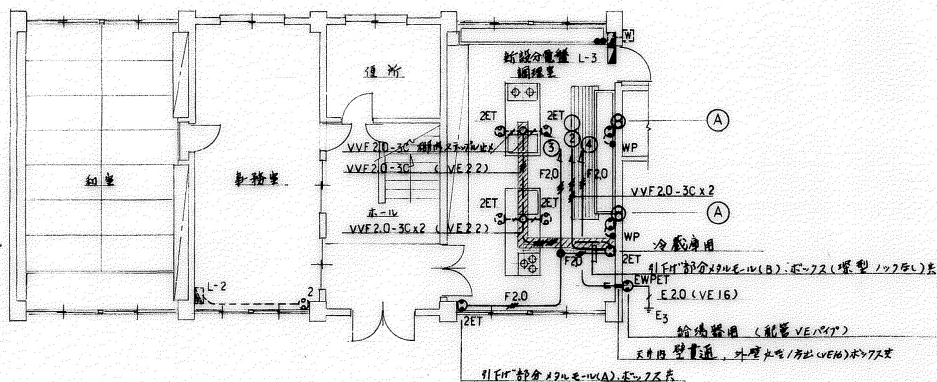
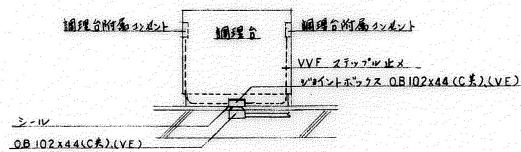
作図 H. 6年 7月 日

図面番号

1/2



調理室改修前 1/100



調理室改修後配線図 1/100

凡例

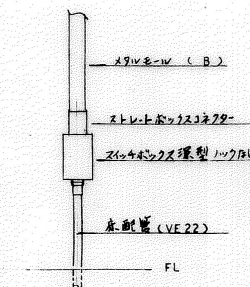
■	既設分電盤	
✕	配線器具撤去	配管、配線は再使用。
⊗	WP	
⊗	（ダクト）	配管、配線は再使用。
✕	配線のみ撤去	
⊗	既設通気式250 <sup>+</sup> 換気扇撤去	外部フード既設のまま。

凡例

■	既設分電盤	
■	新設分電盤	
● WP	・ 埋込防水スイッチ	1P15A
⊙	・ 埋込片端スイッチ	1P15A x 2
⊙ 2	既設埋込コンセント	2P15A x 2
⊙ 2ET	新設	調理台周辺別工事
⊙	・	2P15A x 1
⊙ 2ET	・	2P15A x 2 + ET
⊙ WPET	・	（防水） 2P15A + 15AE + ET
○	新設 フタレット	OB 102x44 (VE)
⊙	・ シグナルボックス	OB 102x44 (フタ700 <sup>+</sup> )
///	工図破り補修表	

採寸法仕様

- Ⓐ 新設250<sup>+</sup>電気式シンク（EX-25EH<sub>2</sub>）外部フード無使用（周囲1-キープ）  
調理台プレートは新金属プレート取付。



冷蔵庫用シンク取付図

高知市建設部建築住宅課

1級建築士登録第

号建築住宅課長

工事名

高知市海老川公民館調理室改修 工事設計図

図面名 調理室配線図 縮尺 1/100

課長 補佐 係長 設計

作図 H. 6年 7月 日

図面番号

2/2